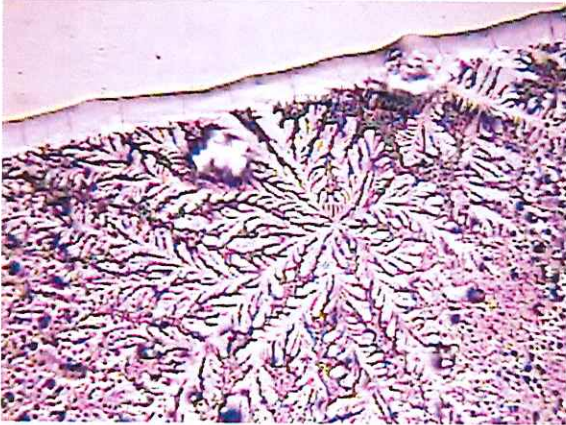


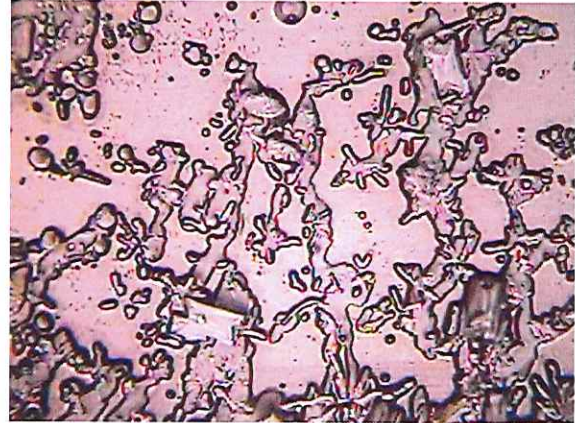
Zusammenfassung:

Probe: Aqua Royal, Wasserprobe: Umkehrosmose + Glasstab

Bildvergleich mit der Neutralprobe:



Probe: Umkehrosmose + Glasstab, 400



Probe: Neutral, 400 fach vergrößert

Die hier untersuchte Probe zeigt deutlich positive Veränderungen gegenüber der Neutralprobe und keinerlei Hinweise auf Schadstoffe oder Schadstoffinformationen. Insofern konnte die Neutralprobe deutlich verbessert werden und das Wasser konnte sich qualitativ gut verbessern, was für den Verbraucher wünschenswert ist. Damit reiht sich die Probe und die Wirksamkeit des Gerätes im oberen Feld der Benotungsskala dieser Testreihe ein. Die Kombination von dem technischen Osmoseverfahren und der Belebungsseinheit zeigt eine deutliche Optimierung der Wasserqualität, die dem Verbraucher sehr zugute kommt. Einzige Beschränkung ist, wie dies bei Umkehrosmosewässern üblich ist, die Anwendung bei Patienten mit entzündlichen Nierenerkrankungen. Dies ergibt sich aus den Erfahrungen mit der Blutkristallanalyse und ist jedoch nur bei sehr langfristiger Anwendung zu berücksichtigen. Für Umkehrosmosewasser verhält sich das durch das Gerät Aqua Royal behandelte Wasser jedoch relativ gut, so dass dies nur aus Vorsicht ausgesprochen werden muss. Ansonsten ist das Wasser sehr gut geeignet für ältere Menschen und Säuglinge wie auch für gesunde Menschen. Es wirkt deutlich belebend auf den Stoffwechsel und vor allem aber auch auf das Nerven-Sinnessystem des Verbrauchers. Eine Quellwasserqualität konnte annähernd erreicht werden.

Um auf die medizinischen Wirkungen eingehen und um genauere Aussagen machen zu können, müssten allerdings weitere Studien in Zusammenhang mit Blutkristallanalysen betrieben werden, Dies ist im Rahmen dieser Studie leider nicht möglich.

Wir bewerten das Gerät mit 1,7 und dem Urteil gut bis sehr gut und sprechen eine deutlich positive Empfehlung für den Verbraucher aus. Das Gerät ist somit 3. Testsieger in dieser Studie.

Aftholderberg, den 30.07.2002

A. Schulz
(Untersuchungsleiter)